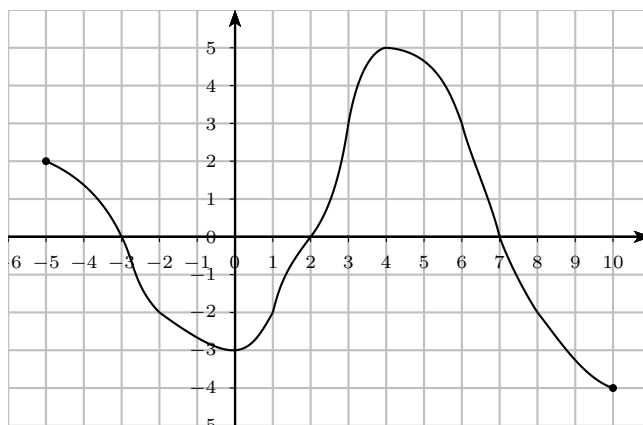


On donne la représentation graphique \mathcal{C}_f d'une fonction f définie sur $[-5; 10]$.

Répondre aux questions par lecture graphique :

- Donner la valeur de $f(0)$:
- Résoudre $f(x) = 0$:
- Résoudre $f(x) = -2$:
- Résoudre $f(x) < -2$:
- Résoudre $f(x) \geq 3$:



- Quelle est la valeur minimale de f ? :
- Donner le tableau de variation de f :

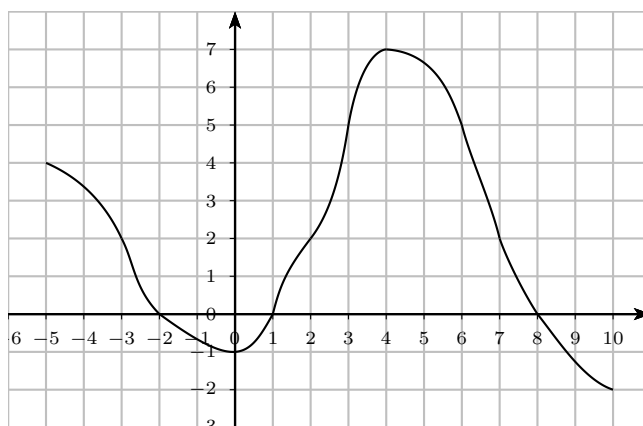
- Donner le tableau de signe de f :

Fonction Lecture graphique Test B

On donne la représentation graphique \mathcal{C}_f d'une fonction f définie sur $[-5; 10]$.

Répondre aux questions par lecture graphique :

- Donner la valeur de $f(0)$:
- Résoudre $f(x) = 0$:
- Résoudre $f(x) = 2$:
- Résoudre $f(x) < 2$:
- Résoudre $f(x) \geq 5$:



- Quelle est la valeur maximale de f ? :
- Donner le tableau de signe de f :

- Donner le tableau de variation de f :